

自定义电子秤设置

此文档只适用于 T+12.1 版本，打过 123 号及以上补丁的产品。

由于市面上电子秤种类繁多，一种一种加已经不能及时满足客户需求。所以新增用户自设电子秤取值功能。**此设置只对串口秤有效，对收银秤无效**

原理：电子秤设置成连续发送数据模式，会一直向串口发送称重数据。零售收银 POS 从串口取数据，并进行解析。由于各个品牌型号电子秤的数据格式不一样，所以导致解析方式不一样，每种电子秤都需要一种解析。但是一般数据中通用的部分“重量数”基本都是一致的，所以提供一种方式，让客户自定义截取方式。

该设置的参考方式有两种：

1、从产品技术说明书中获取。

例如下图，就是某个品牌的电子秤说明书对传输格式的解释：

字符串1：从电子秤发送重量到POS

StxSWWW.WWWEtx

Stx(0x02)起始符、Etx(0x03)结束符

WWW.WWW 重量值（含小数点）

S 标识符，可以为：

- ‘+’ 表示稳定重量值
- ‘-’ 表示重量值为负
- ‘?’ 表示非稳定重量值

说明书中会说明格式，其中 WWW.WWW 就是所需要截取的数据。不过这种方式比较难懂，可

服务热线：010-59798025 010-57792129(多线)
支持网站：<http://so.kuaiji66.com>

北京天龙
畅捷服务

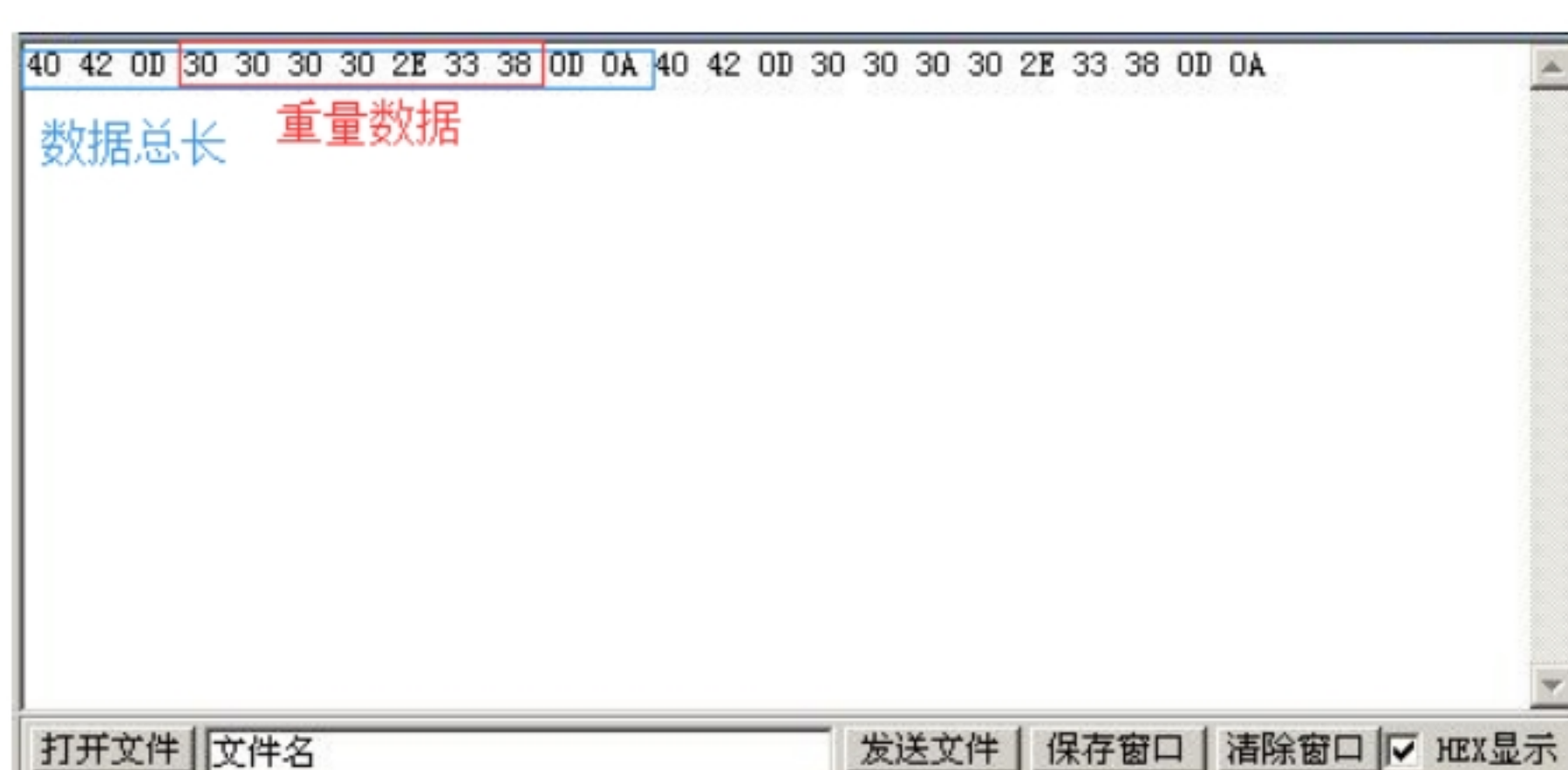
以结合下面方式二使用。

2、从串口中获取数据然后自行解析

可以直接用串口调试工具获取串口数据，然后用数据进行分析可以得出格式。至于串口工具，网上很多，自行下一个就可以了。下面是示例：



这是截取的字符串。

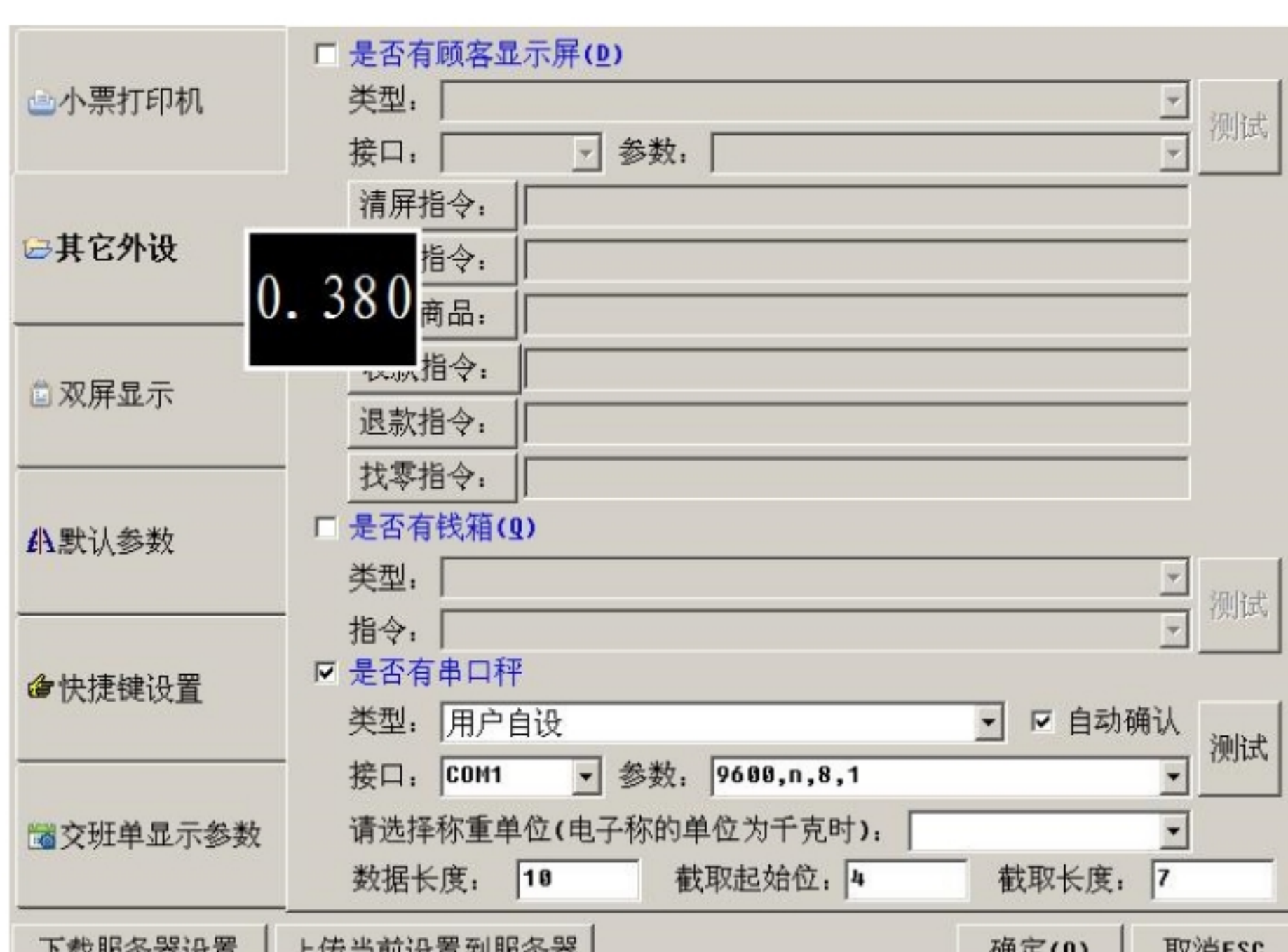


上图是转换成 ASCII 码之后的串口数据，具体涵义可以对照 ASCII 码表。可以看出，以回车+换行结尾，一次数据总长 12（也可以说是 10，不算回车和换行的话），其中重量数据开始位置是 4，

服务热线：010-59798025 010-57792129(多线)
支持网站：<http://so.kuaiji66.com>

北京天龙
畅捷服务

长度是 7，那么就可以这样设置：



可以看到，软件按照自设的截取规则，成功取到重量。

提示：目前是按照换行符（ASCII 码 0A）作为数据开始判断依据，如果不包含换行符或者不是以换行符作为数据分隔依据的目前不适用！因为大部分电子秤都是以换行符结尾，若有相关需求，后续会进行修改，增加用户自设起始符及结束符。

服务热线：010-59798025 010-57792129(多线)
支持网站：<http://so.kuaiji66.com>

北京天龙
畅捷服务